



# Jornada sobre los Desafíos del Transporte y la Logística de Cargas

19 de septiembre 2019

**Horacio Díaz Hermelo**  
Presidente del Departamento



DEPARTAMENTO DE  
**TRANSPORTE Y LOGÍSTICA**



# Desafíos del Transporte y la Logística de Cargas

Objetivo: avanzar hacia la conformación de un sistema integral de transporte de carga

Los **desafíos** del sistema de transporte son **múltiples y complejos**, por lo que es necesario abordarlos mediante un enfoque integral.

El objetivo es avanzar hacia la conformación de un **sistema integral de transporte de carga** que potencie los activos y ventajas que tienen el transporte automotor, el ferroviario, y el fluvio-marítimo.

Esta conformación permitirá **mejorar los costos de la producción nacional** y acortar las distancias que existen para la producción que está más alejada de los grandes centros de consumo y exportación.

Para avanzar en esta agenda hay que contar con puertos y vías navegables eficientes, potenciar la utilización del ferrocarril y el cabotaje fluvial, no descuidar las nuevas modalidades de transporte terrestre y mejorar la fiscalización y control del sistema de transporte.



# Desafíos del Transporte y la Logística de Cargas

Esta agenda implica encarar desafíos en las siguientes dimensiones:



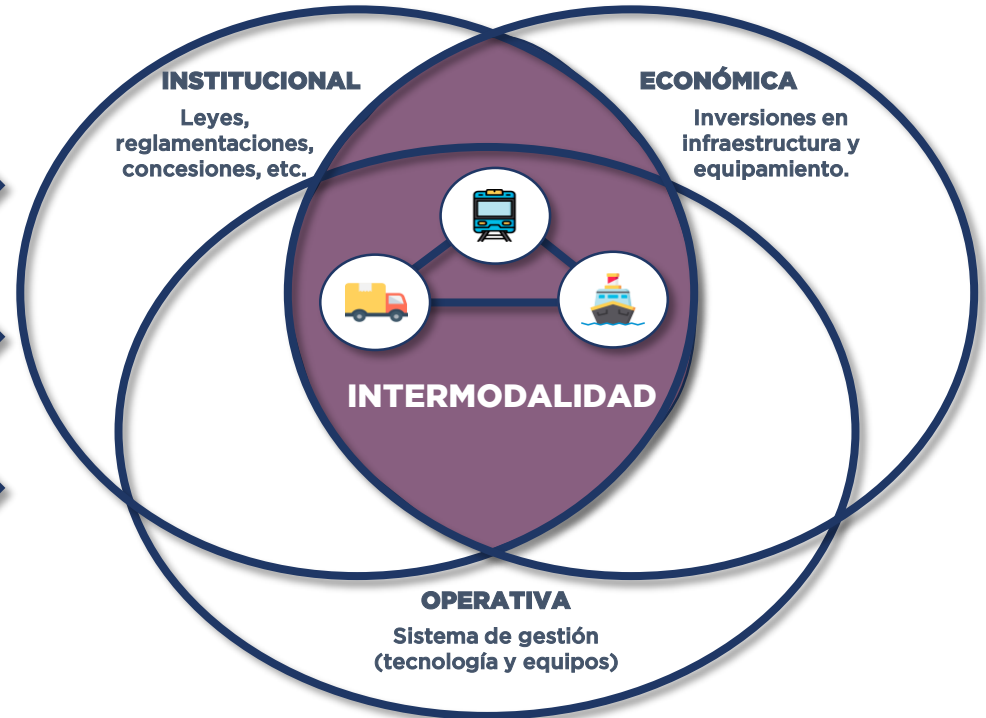
Transporte automotor



Transporte Ferroviario



Transporte por Agua

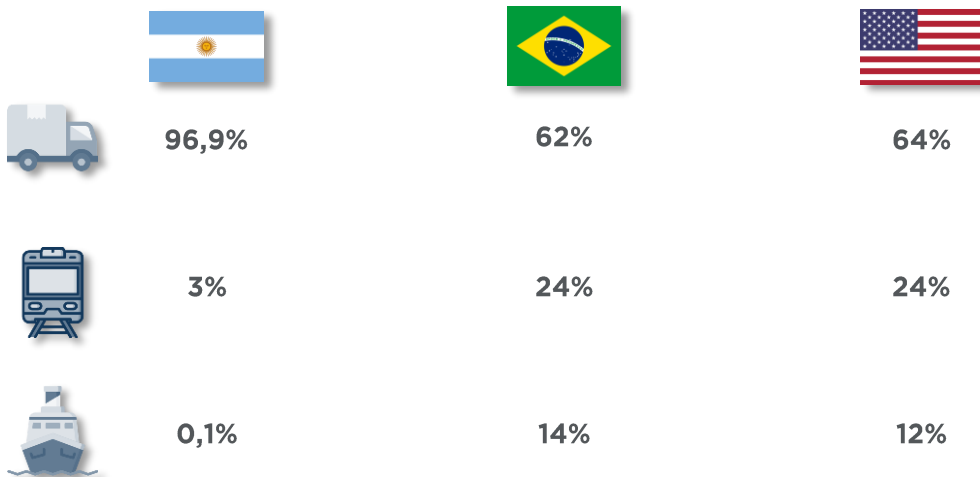




# Características del Sistema Argentino

## Puertos, Vías Navegables, Ferrocarril y Transporte Automotor de Cargas

### Participación modal en Argentina, Brasil y EE.UU (2016)



- Baja **densidad** de **flujos** de transporte
- Ausencia de **redes** modales **complementarias**
- Alta **direccionalidad** de los **tráficos** por concentración económica y regional

Fuente: DTyL en base a Ministerio de Hacienda.



# Los activos del sistema argentino

Un país con historia y con atributos para mejorar la logística:



**Carreteras:** 78.315 km entre rutas y autopistas



**Ferrovial:** 9º red más extensa del mundo →

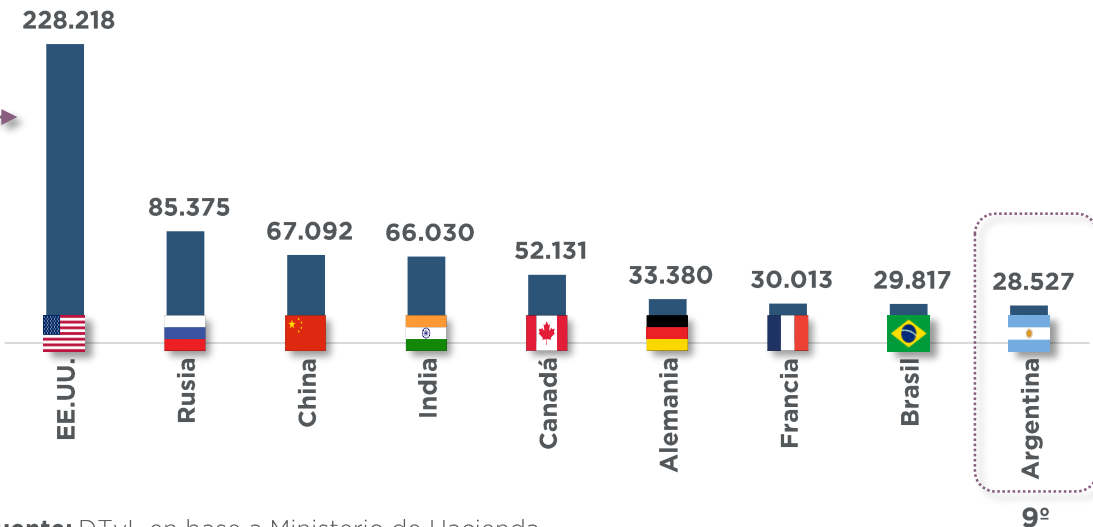


**Hidrovia:** 3.422 km (1.000 km en Argentina)



**Puerto de BA:** 9º más utilizado de LATAM

## EXTENSIÓN FERROVIARIA (EN KILÓMETROS, AÑO 2016)



Fuente: DTyL en base a Ministerio de Hacienda.



# Costos logísticos no estructurales

La logística implica un sinnúmero de operadores que ejecutan  
**transacciones vinculadas**



Cualquier demora, burocracia innecesaria, duplicación de información, errores Involuntarios/”voluntarios”,  
falta de acceso generalizado a la información



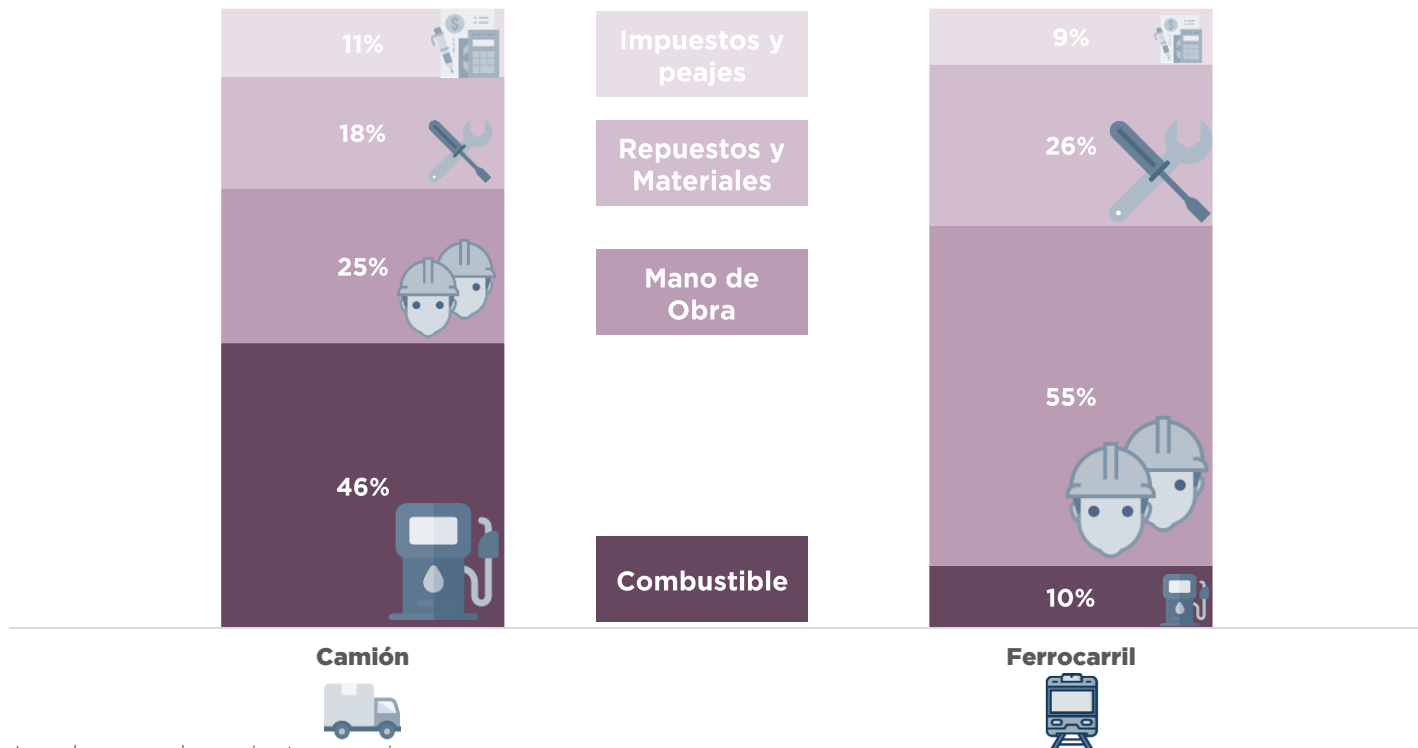
**genera costos**

**Ej.1:** Exceso Canales Rojo, Reparación Contenedor, Limpiezas, Otorgamiento de Turnos, Plazo de Forzoso, THC por contenedor, Horarios Aduana, Falta Operador Escaner, Velocidad Escaneo, Verificaciones Senasa, Inal, entre otros

**Ej.2:** Falta Reglamentación Multimodalismo, Legislación de Transbordos en Puerto, Legislación Laboral Anticuada (Productividad)



# Costos logísticos estructurales



Fuente: DTyL en base a relevamientos propios.



# ¿Cómo abordar estos desafíos?

## Propuestas por modo de transporte:



### Transporte Automotor de Carga

**Bitrenes/Escalables:** habilitación de corredores nacionales y provinciales, acceso a financiamiento para adquisición de equipos, certidumbre laboral

**Equipamiento:** Fabricación nacional de equipos / financiamiento

**Costos:** temas laborales/productividad, combustibles, simplificación en documentación, peajes, seguros

Mejoras en **fiscalización y control**



### Transporte Ferroviario

**Transición Contratos actuales:** Open Access

**Financiamiento de desvíos ferroviarios:** garantizar acceso físico al sistema y recuperación de material rodante radiado

**Centros regionales de transferencia multimodal:** creación/potenciación

**Fabricación nacional de vagones de carga**

**Desarrollar infraestructura que permita el uso de vagones de doble estiba**





# ¿Cómo abordar estos desafíos?

## Propuestas por modo de transporte:



### Transporte Fluvial y Marítimo

**Hidrografía:** próxima licitación y creación de órgano de control público privado para la operación de la Red de Navegación Troncal.

**Puerto de Buenos Aires:** discusión de las estrategias para la licitación en curso y la participación privada en la determinación de necesidades

**Cabotaje:** Potenciar y mejorar competitividad de la flota fluvial argentina en el contexto del Mercosur

**Presión Impositiva:** alícuotas de Ingresos Brutos actividades portuarias + Ganancias

**Fabricación nacional** de barcazas y buques



**¡Muchas gracias!**

**Departamento de Transporte y Logística**

transporteylogistica@uia.org.ar · 4124-2353

---

[www.uia.org.ar](http://www.uia.org.ar)



Unión Industrial Argentina



@UIAcomunicacion